



**TC.**  
**KOCASINAN KAYMAKAMLIĞI**  
**OSMAN DÜŞÜNGEL MESLEKİ EĞİTİM MERKEZİ MÜDÜRLÜĞÜ**  
**STANDART ENFEKSİYON KONTROL ÖNLEMLERİ EYLEM PLANI**

Doküman No	PL-03
Revizyon No	01
Revizyon Tarihi	21.09.2020
Yayın Tarihi	01.09.2020
Kurum Kodu	351265
Sayfa No	1 / 7

### AMAÇ

Tüm Personel tarafından uygulanarak bulaşıcı ajanların hem bilinen hem de bilinmeyen kaynaklardan bulaşma riskini azaltmak için gerekli olan temel enfeksiyon önlemek ve kontrol edilmesinin sağlanmasıdır.

### KAPSAM

Kurumumuzun faaliyet gösterdiği tüm birimleri kapsamaktadır.

### SORUMLULAR

İşveren/İşveren Vekili – Ali SAVAŞCIHABEŞ  
Okul Salgın Acil durum sorumlusu – Cihangir ÇAĞLAR

### STANDART ENFEKSİYON KONTROL ÖNLEMLERİ EYLEM PLANI

YAPILACAK İŞLEM	UYGULAMA PERİYODU/ZAMANI	DAYANAK
<b>KAPASİTE KULLANIMINI VE KKD GEREKLİLİKLERİ</b>		
Salgın döneminde Acil durumlarla başa çıkmak için göreve hazır eğitilmiş kişi görevlendirilmesi ve iletişim planının oluşturulması	Eğitim Öğretim faaliyeti başlamadan önce	COVID-19 Salgın Yönetimi ve Çalışma Rehberi, Eğitim Kurumlarında Hijyen Şartlarının Geliştirilmesi, Enfeksiyon Önleme Ve Kontrol Kılavuzu
Salgın dönemlerine yönelik Acil Durum Harekat tarzının belirlenmesi ve ilan edilmesi	Eğitim Öğretim faaliyeti başlamadan önce	COVID-19 Salgın Yönetimi ve Çalışma Rehberi, Eğitim Kurumlarında Hijyen Şartlarının Geliştirilmesi, Enfeksiyon Önleme Ve Kontrol Kılavuzu
Dersliklerin en az 4 metrekareye 1 kişi düşecek şekilde düzenlenmesi	Eğitim Öğretim faaliyeti başlamadan önce	COVID-19 Salgın Yönetimi ve Çalışma Rehberi, Eğitim Kurumlarında Hijyen Şartlarının Geliştirilmesi, Enfeksiyon Önleme Ve Kontrol Kılavuzu
Toplu Kullanım alanlarının kişileri arası sosyal mesafe en az 1,5 metre olacak şekilde düzenlenmesi	Eğitim Öğretim faaliyeti başlamadan önce	COVID-19 Salgın Yönetimi ve Çalışma Rehberi, Eğitim Kurumlarında Hijyen Şartlarının Geliştirilmesi, Enfeksiyon Önleme Ve Kontrol Kılavuzu
Bütün çalışan ve öğrencilerin kılavuzda belirtilen standartlara uygun maske kullanımının sağlanması, maskesi olmayanlar için maske bulundurulması,	Devamlı	COVID-19 Salgın Yönetimi ve Çalışma Rehberi, Eğitim Kurumlarında Hijyen Şartlarının Geliştirilmesi, Enfeksiyon Önleme Ve Kontrol Kılavuzu
Temizlik ve Güvenlik görevlilerine işlerine uygun KKD (maske, siperlik, eldiven ve	Devamlı	COVID-19 Salgın Yönetimi ve Çalışma Rehberi,



**TC.**  
**KOCASINAN KAYMAKAMLIĞI**  
**OSMAN DÜŞÜNGEL MESLEKİ EĞİTİM MERKEZİ MÜDÜRLÜĞÜ**  
**STANDART ENFEKSİYON KONTROL ÖNLEMLERİ EYLEM PLANI**

Doküman No	PL-03
Revizyon No	01
Revizyon Tarihi	21.09.2020
Yayın Tarihi	01.09.2020
Kurum Kodu	351265
Sayfa No	1 / 7

önlük) verilmesi ve kullanımının sağlanması		Eğitim Kurumlarında Hijyen Şartlarının Geliştirilmesi, Enfeksiyon Önleme Ve Kontrol Kılavuzu
Ortak kullanılan su sebili, kahve, çay vb. içecek makineleri ve otomatların kullanımının engellenmesi	Devamlı	COVID-19 Salgın Yönetimi ve Çalışma Rehberi, Eğitim Kurumlarında Hijyen Şartlarının Geliştirilmesi, Enfeksiyon Önleme Ve Kontrol Kılavuzu
Ortak kullanılan fotokopi, bilgisayar vb. ekipmanların dezenfekte edilmesi	Sık Sık	COVID-19 Salgın Yönetimi ve Çalışma Rehberi, Eğitim Kurumlarında Hijyen Şartlarının Geliştirilmesi, Enfeksiyon Önleme Ve Kontrol Kılavuzu
<b>UYGUN TEMİZLİK VE DEZENFEKSİYON İŞLEMLERİ</b>		
Lavabo ve tuvaletlerin temizlenmesi	Temizlik planına uygun olarak	COVID-19 Salgın Yönetimi ve Çalışma Rehberi, Eğitim Kurumlarında Hijyen Şartlarının Geliştirilmesi, Enfeksiyon Önleme Ve Kontrol Kılavuzu
Lavabo ve tuvaletlerin dezenfekte edilmesi	Temizlik planına uygun olarak	COVID-19 Salgın Yönetimi ve Çalışma Rehberi, Eğitim Kurumlarında Hijyen Şartlarının Geliştirilmesi, Enfeksiyon Önleme Ve Kontrol Kılavuzu
Derslikler ile diğer ortak kullanım alanlarının dezenfekte edilmesi	Temizlik planına uygun olarak	COVID-19 Salgın Yönetimi ve Çalışma Rehberi, Eğitim Kurumlarında Hijyen Şartlarının Geliştirilmesi, Enfeksiyon Önleme Ve Kontrol Kılavuzu
Sınıflara, koridorlara, giriş ve çıkışa yakın alanlara özel grupların erişilebilirliği de dikkate alınarak el antiseptikleri yerleştirilmesi	Eğitim Öğretim faaliyeti başlamadan önce	COVID-19 Salgın Yönetimi ve Çalışma Rehberi, Eğitim Kurumlarında Hijyen Şartlarının Geliştirilmesi, Enfeksiyon Önleme Ve Kontrol Kılavuzu
El antiseptiğinin bulunduğu alanların kontrol edilmelisi,	En az haftada bir	COVID-19 Salgın Yönetimi ve Çalışma Rehberi, Eğitim Kurumlarında Hijyen Şartlarının Geliştirilmesi, Enfeksiyon Önleme Ve Kontrol Kılavuzu
Çalışan ve öğrencilere yönelik Salgın hastalık farkındalığı, korunma önlemleri, KKD kullanımı ile uygun kişisel temizlik eğitimlerinin verilmesi	Eğitim Öğretim faaliyeti başında ve gerekli hallerde	COVID-19 Salgın Yönetimi ve Çalışma Rehberi, Eğitim Kurumlarında Hijyen Şartlarının Geliştirilmesi, Enfeksiyon Önleme Ve Kontrol Kılavuzu
Lavabo yakınlarına el yıkama adımlarını açıklayan posterler asılması	Eğitim Öğretim faaliyeti	COVID-19 Salgın Yönetimi ve Çalışma Rehberi,



**TC.**  
**KOCASINAN KAYMAKAMLIĞI**  
**OSMAN DÜŞÜNGEL MESLEKİ EĞİTİM MERKEZİ MÜDÜRLÜĞÜ**  
**STANDART ENFEKSİYON KONTROL ÖNLEMLERİ EYLEM PLANI**

Doküman No	PL-03
Revizyon No	01
Revizyon Tarihi	21.09.2020
Yayın Tarihi	01.09.2020
Kurum Kodu	351265
Sayfa No	1 / 7

	başlamadan önce	Eğitim Kurumlarında Hijyen Şartlarının Geliştirilmesi, Enfeksiyon Önleme Ve Kontrol Kılavuzu
Kullanılan KKD lerin usulüne uygun bertarafı	Devamlı	COVID-19 Salgın Yönetimi ve Çalışma Rehberi, Eğitim Kurumlarında Hijyen Şartlarının Geliştirilmesi, Enfeksiyon Önleme Ve Kontrol Kılavuzu
Sık dokunulan kapı kolları, merdiven korkulukları, elektrik düğmeleri gibi yüzeylerin temizliği ve dezenfeksiyonunun yapılması	Sık Sık	COVID-19 Salgın Yönetimi ve Çalışma Rehberi, Eğitim Kurumlarında Hijyen Şartlarının Geliştirilmesi, Enfeksiyon Önleme Ve Kontrol Kılavuzu
Kurumdaki bütün çöp kovalarının kapaklı-pedallı çöp kovaları ile değiştirilmesi	Eğitim Öğretim faaliyeti başlamadan önce	COVID-19 Salgın Yönetimi ve Çalışma Rehberi, Eğitim Kurumlarında Hijyen Şartlarının Geliştirilmesi, Enfeksiyon Önleme Ve Kontrol Kılavuzu
Maske, eldiven vb. KKD atıklarının ayrı çöp kovalarına atılmasının sağlanması	Eğitim Öğretim faaliyeti başlamadan önce	COVID-19 Salgın Yönetimi ve Çalışma Rehberi, Eğitim Kurumlarında Hijyen Şartlarının Geliştirilmesi, Enfeksiyon Önleme Ve Kontrol Kılavuzu
Derslik ve diğer oda ve ortak kullanım alanlarının <b>havalandırılması</b>	Sık Sık	COVID-19 Salgın Yönetimi ve Çalışma Rehberi, Eğitim Kurumlarında Hijyen Şartlarının Geliştirilmesi, Enfeksiyon Önleme Ve Kontrol Kılavuzu
Tuvaletlere sıvı sabun, tek kullanımlık kağıt havlu ve tuvalet kağıdı konulması, hava ile kurutma cihazlarının çalıştırılmaması	Eğitim Öğretim faaliyeti başlamadan önce ve gerektiğinde	COVID-19 Salgın Yönetimi ve Çalışma Rehberi, Eğitim Kurumlarında Hijyen Şartlarının Geliştirilmesi, Enfeksiyon Önleme Ve Kontrol Kılavuzu

**SALGIN DURUMLARINDA ZİYARETÇİ KABUL EDİLMEMESİ**

Zorunlu haller hariç Öğrenci ve çalışanlar dışında, okul binası ve diğer eklentileri ile okul bahçesine girişlerin engellenmesi,	Devamlı	COVID-19 Salgın Yönetimi ve Çalışma Rehberi, Eğitim Kurumlarında Hijyen Şartlarının Geliştirilmesi, Enfeksiyon Önleme Ve Kontrol Kılavuzu
Ziyaretçi/Tedarikçi giriş kurallarının salgın tedbirlerini de içerecek şekilde güncellenmesi ve Ziyaretçilerin/tedarikçilerin bilgilendirilmesi	Devamlı	COVID-19 Salgın Yönetimi ve Çalışma Rehberi, Eğitim Kurumlarında Hijyen Şartlarının Geliştirilmesi, Enfeksiyon Önleme Ve Kontrol Kılavuzu

**SALGIN DURUMLARINDA ZORUNLU OLMAYAN TOPLU ETKİNLİKLERİN YAPILMAMASI**



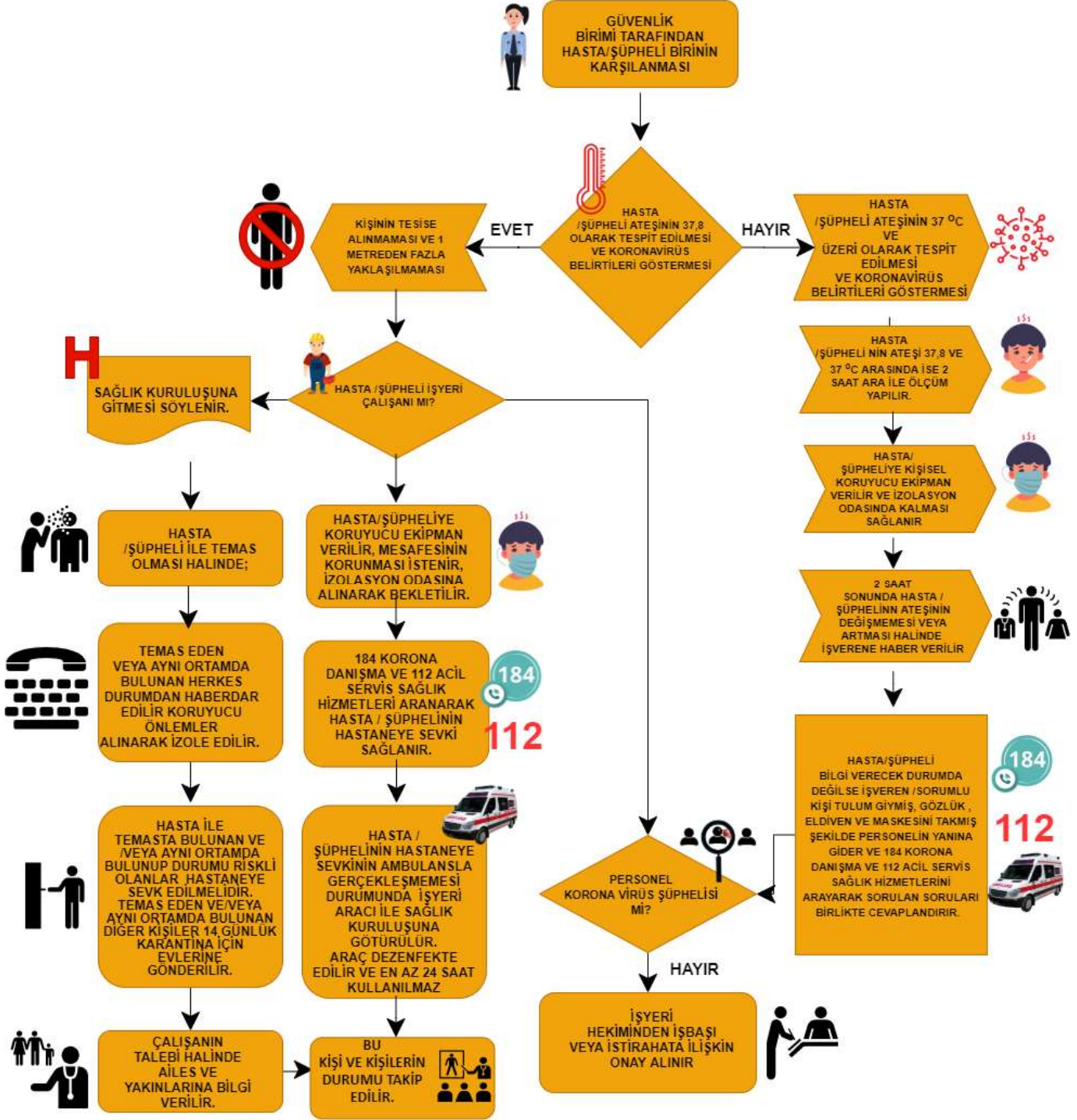
**TC.**  
**KOCASİNAN KAYMAKAMLIĞI**  
**OSMAN DÜŞÜNGEL MESLEKİ EĞİTİM MERKEZİ MÜDÜRLÜĞÜ**  
**STANDART ENFEKSİYON KONTROL ÖNLEMLERİ EYLEM PLANI**

Doküman No	PL-03
Revizyon No	01
Revizyon Tarihi	21.09.2020
Yayın Tarihi	01.09.2020
Kurum Kodu	351265
Sayfa No	1 / 7

Okul etkinlik planında zorunlu olmayan toplu etkinliklere yer verilmemesi		
Etkinlik yapılacak ortamın ve kişilerin kontrolünün sağlanması (Örneğin etkinliklerin açık alanda yapılması, maske takılması ve mesafe kurallarına uyulması gibi)		
<b>SALGIN DURUMLARINDA ÖĞRENCİLER VE PERSONELİN DEVAMSIZLIKLARININ TAKİP EDİLMESİ</b>		
Salgına bağlı Öğrenci ve personel devamsızlık takibinin yapılması	Devamlı	
Bulaş durumunda Karantina tedbirlerinin uygulanmasının sağlanması	Devamlı	
<b>SALGIN DURUMLARINDA SEMPTOMLARI OLAN HASTALARIN TESPİT EDİLMESİ</b>		
Kurumda ateş ölçer cihaz ve/veya termal kamera bulundurulması, kurum girişinde ve gerektiğinde ateş ölçümünün yapılması	Devamlı	Eğitim Kurumlarında Hijyen Şartlarının Geliştirilmesi, Enfeksiyon Önleme Ve Kontrol Kılavuzu



## KORONAVİRÜS ŞÜPHELİSİ/HASTA ACİL DURUM AKSİYON PLANI



imza

Cihangir ÇAĞLAR  
Okul Salgın Sorumlusu

imza

21.09.2020  
Ali SAVAŞCIHABEŞ  
Okul Müdürü/İşveren